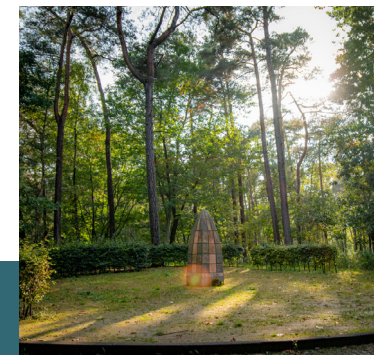
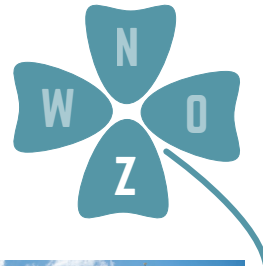


DE LANGSTRAAT FIETSROUTE ZUID



Tussen knooppunt 44 en 94

- Loonse Molenstraat. Met **Wallaby farm** en **wiekenloze molen**.

Tussen knooppunt 41 en 37

TIP: Plof neer bij **Café Brasserie De Kiosk**, binnen of buiten op het terras. Voor een lunch, diner, lekkere bak koffie of een goeie borrel.

- **Let op:** Voor een bezoek aan **Het Witte Kasteel** ga je bij knp 37 even linksaf richting Tilburg. Na 400 meter zie je aan je linkerkant **Het Witte Kasteel**. Keer na het bezoek terug naar knp 37.

Tussen knooppunt 37 en 12

- **Het Witte Kasteel** (1777). Mooi kasteel op schitterende locatie met gracht, bossen en tuinen.
- **RK kerk Sint Jans Onthoofding** (1394).
- **Let op:** Vanaf knp 12 vervolg je de weg recht door, onder het viaduct door (je kruist het snelwielspad Waalwijk-Tilburg) en gaat richting De Moer over de Bergstraat. Na ongeveer 1 km zie je weer bordjes met knp 38.

Tussen knooppunt 12 en 38

- **Natuurgebied Huis ter Heide**. Prachtig gebied met bos, heide en vennen. Ook natuurbegraafplaats en herdenkingsbos.

Tussen knooppunt 38 en 31

- **Sint Joachimkerk** De Moer. Neogotiek (1902).

Tussen knooppunt 31 en 55

- **Golfpark De Loonse Duynen** met rietgedekt clubhuis. Ook toegankelijk voor niet-golfers.

Tussen knooppunt 55, 52 en 11

- **De Efteling**. Top-attractiepark met onder meer sprookjesbos, achtbanen en de verblijfsparken **Bosrijk** en **Het Loonsche Land**.
- **Villa Pardoes**. Vakantieoord voor ernstig zieke kinderen.

Tussen knooppunt 11 en 32

- **Vredesmonument Kaatsheuvel**. Torpedovormig oorlogsmonument.

Tussen knooppunt 20 en 44

- **H. Antonius van Paduakerk**. Modernistische kerk uit 1962, met prachtige abstract-figuratieve betonglaswanden. Te bezoeken ma t/m do, voormiddag.
- **Let op:** Aan het einde van de St. Antoniusstraat kom je bij stoplichten. Ga hier rechtsaf het Halve Zolen fietspad op. Na ongeveer 100 meter (bij stoplichten) ga je linksaf de Wilhelminastraat in. Aan het eind van deze straat is knp 10, het startpunt van de route.

TIP: Na de route verwelkomt het team van **Wijckers** in het centrum van Waalwijk je graag voor een hapje en een drankje. Je hebt het verdiend!

BEZIENSWAARDIGHEDEN LANGS DE ROUTE

Tussen knooppunt 10 en 20

- Sint Jansplein met de neo-Byzantijnse **Sint Jan de Doperkerk**, een van de mooiste kerken van Nederland. Bezichtiging is mogelijk van wo t/m zo van 13:30u tot 16:30u. Voor meer info: zie site vriendensintjanwaalwijk.nl
- **Krophollercomplex**. Voormalig stadhuis van Waalwijk, sinds 2022 is het Schoenenkwartier hier gevestigd.
- **Let op:** Ga vanaf knp 10 richting knp 8, maar sla niet rechtsaf. Ga een stukje te voet verder. Na 100 meter kom je op het Raadhuisplein/Markt. Sla hier linksaf en met de rug naar het voormalige Raadhuis ga je (het eerste stukje nog steeds te voet) via achtereenvolgens de Stationsstraat, de Sint Antoniusstraat en de Kloosterweg eerst 3 km zuidwaarts. Een klein stukje volg je knp 20, maar sla niet af en blijf rechtdoor fietsen tot je bij de Mariakapel komt.
- **Heilig Hartbeeld**. St. Antoniusstraat, tegenover de plek waar vroeger de St. Antoniuskerk stond.
- **Watertoren** uit 1901. Niet meer in gebruik. Baken in het landschap.
- **Mariakapel**. Rustpunt om even te bezinnen. Gebouwd uit dankbaarheid tegenover zowel Maria voor de bescherming tijdens de oorlogsjaren als de Schotse militairen voor de bevrijding van Waalwijk.

TIP: bij **De Galgenwiel** staat de koffie klaar. Ook kun je er heerlijk borrelen of genieten van leuke verrassende gerechten of een lekkere snelle hap.

Tussen knooppunt 22 en 32

- **Kaatsheuvelse Ijsbaan**. Met de hand gegraven ijsbaan. Zie infobord.

TIP: Bezoek (via Roestelbergseweg) **Grandcafe Sands** voor een heerlijke tussenstop midden in natuurgebied De Loonse en Drunense Duinen.

Tussen knooppunt 32 en 36

- Stuiwzandgebied **De Loonse en Drunense Duinen**. De route gaat dwars door dit prachtige natuurgebied.
- Prachtig **uitkijkpunt** op loopafstand bij Bosch en Duin.

Tussen knooppunt 47 en 44

- **Natuurgebied De Brand**. Natte natuurparel, oase voor flora en fauna. Na schietterrein Schuttersgilde Udenhout.
- **Mariakapel** aan de Schoorstraat. Van architect Jos Bedeaux.
- **Kasteel Strijdhoeve** (1760). Te bereiken via oprijlaan links.
- **Huize Vincentius**. Voormalige zorginstelling in stijl Amsterdamse School. Wordt omgebouwd tot appartementencomplex.

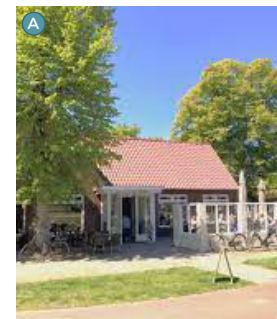
Tussen knooppunt 44 en 94

- **Let op:** Na knp 44 volg je knp 42 over de Slimstraat tot het einde van de bebouwing. Hier buigt knp 42 linksaf, maar wij gaan hier rechtsaf (Kuil) richting Loon op Zand. Even verder wordt de weg breder en verdwijnen de fietsstroken. Hier buigen we rechtsaf, verder richting Loon op Zand over de Loonse Molenstraat naar knp 94.
- **Voormalig raadhuis Udenhout** (1849) in neogotische stijl.
- **Sint Lambertuskerk RK Waterstaatskerk** (1840).
- **Udenhoutse broeder**. Plaatselijke, zoete lekkernij, verkrijgbaar bij de plaatselijke bakker en horeca.

Fiets door het strijdtoneel tussen land en water, Brabant en Holland, katholieken en protestanten, bezetters en bevrijders, klei en zand, natuur en cultuur. Geniet van het gastvrije en bourgondische Brabant!

DE LANGSTRAAT FIETSRUTE ZUID

Deze route is ontwikkeld door Stichting Vrienden van Sint Jan de Doper en uitgebracht in samenwerking met RBT De Langstraat (www.bezoekdelangstraat.nl).



De Galgenwiel

Borrel- en eetcafé De Galgenwiel is al jaren een begrip in Waalwijk en omgeving. Hier moet je zijn voor een gezellig feestje of culinaire verwennerij! Ben je tijdens je fietstocht op zoek naar een fijne pauzeplek? Geniet in het gezellige café of op het grote terras van een verfrissende borrel of van heerlijk eten.



Grandcafé Sands

Midden in de Loonse en Drunense Duinen ligt Grandcafé Sands. Een prachtige plek voor een kopje koffie, thee, lunch, borrel of diner. Bij mooi weer is het genieten geblazen op het terras met de prachtig aangrenzende grote buiten (water)speeltuin, of op de midgetgolfbaan, maar ook bij minder mooi weer een heerlijke plek.



Café Brasserie De Kiosk

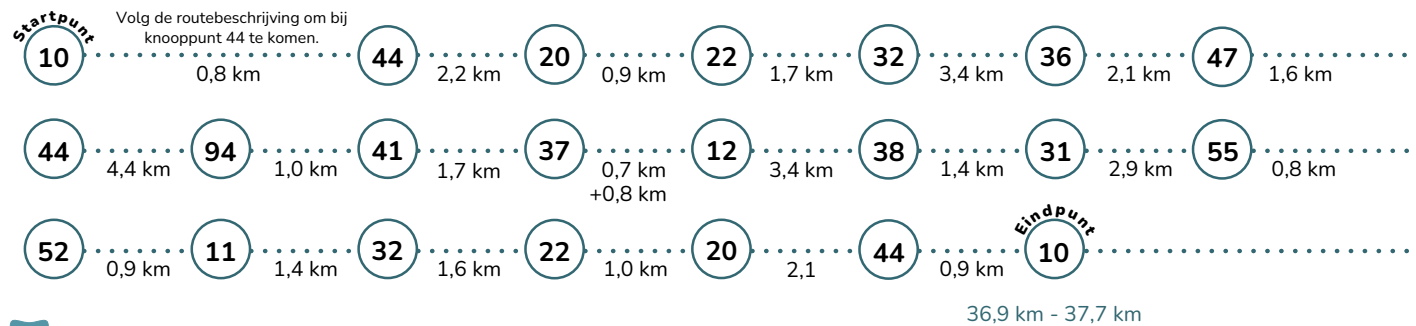
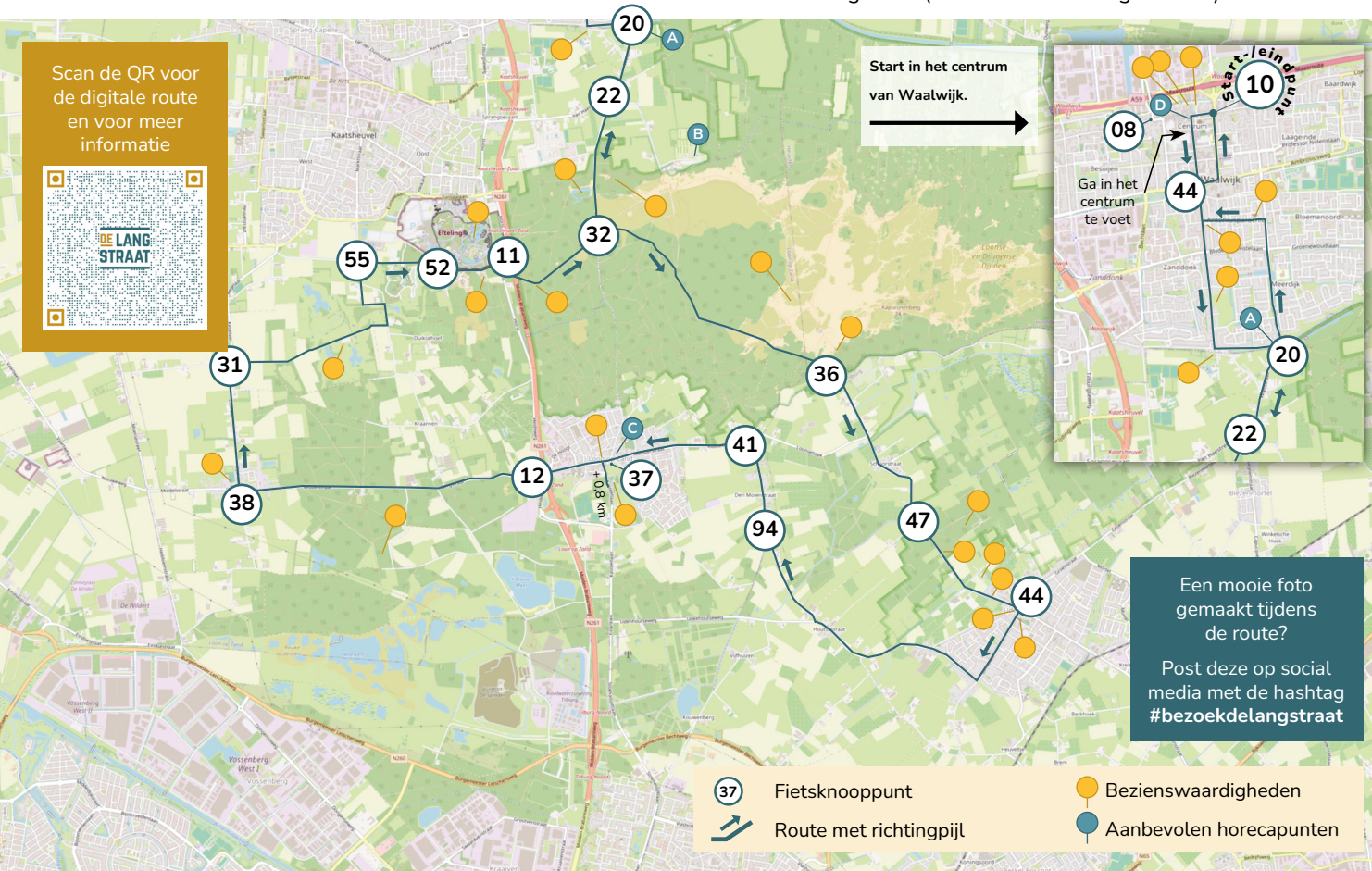
Café Brasserie De Kiosk in Loon op Zand kent een lange historie. In het hart van het dorp, op steenworp afstand van de Loonse & Drunense Duinen en vlakbij de Efteling. Je bent welkom, van jong tot oud. Plof neer op de lange banken, binnen of buiten op het terras. Voor een lunch, diner, lekkere bak koffie of een goeie borrel.



Wijckers

Bij Wijckers in het centrum van Waalwijk schuif je aan. Hier blijf je tafelen tot de laatste uurtjes. De kaart is heerlijk en eerlijk. Mooie en toegankelijke gerechten voor een lekkere lunch of een gezellig diner. Voor ieder wat wils! Ook voor een kop koffie, een heerlijk koud biertje of een mooi glas wijn ben je welkom.

Scan de QR voor de digitale route en voor meer informatie



De Langstraat Fietsroute Zuid maakt deel uit van 4 fietsroutes vanuit Waalwijk-centrum