

BEZIENSWAARDIGHEDEN LANGS DE ROUTE

Tussen knooppunt 10 en 08

- Sint Jansplein met de neo-Byzantijnse **Sint Jan de Doperkerk**, een van de mooiste kerken van Nederland. Bezichtiging is mogelijk van wo t/m zo van 13:30u tot 16:30u. Voor meer info: zie site vriendensintjanwaalwijk.nl
- **Hooisteeg**. Gerestaureerde schoenmakershuisjes en stadstuin.
- **Krophollercomplex**. Voormalig stadhuis van Waalwijk, sinds 2022 is het Schoenenkwartier hier gevestigd.
- **Winterdijk**. Deze werd n.a.v. de Sint Elisabethsvloed aangelegd om de regio te beschermen tegen overstromingen. De weg achter de dijk werd 'De Langhe Straet' genoemd, waar de regio naar is vernoemd.

Tussen knooppunt 08 en 44

- **Oorlogsmonument van J.A. Raedecker**. Aan de rand van het stadswandelpark.

Tussen knooppunt 44 en 20

- **Heilig Hartbeeld**. St. Antoniusstraat, tegenover de plek waar vroeger de St. Antoniuskerk stond.
- **H. Antonius van Paduakerk**. Modernistische kerk uit 1962, met prachtige abstract-figuratieve betonglaswanden. Te bezoeken ma t/m do, voormiddag.

TIP: Neem lekker de tijd en laat je bij **De Galgenwiel** in Waalwijk verwennen met een heerlijk hapje en een drankje.

Tussen knooppunt 22 en 33

- **Voedselbos**. Van stichting Juniper (nog in aanleg).
- **Fellenoord**. Buurtschap met boerderij uit 1652.

Tussen knooppunt 33 en 81

- **Sint Hubertusgilde en Hubertuskapel**. Schuttersgilde, opgericht in 1560, vernoemd naar de beschermheilige van de jagers.

Tussen knooppunt 81 en 72

- **Oorlogsmonument De Pijl** langs het **Drongelens kanaal**. Afwateringskanaal van 's-Hertogenbosch naar Drongelen, afvoer water van de zandgronden naar de Bergsche Maas.

Tussen knooppunt 71 en 75

- **Emmamolen**. Ronde stenen stellingmolen (1886) met lederen kap.
- **Let op:** *Neem bij knp 75 de weg naast de molen in noordelijke richting (St. Jorisstraat) voor het bekijken van de kerk van Nieuwkuijk en keer daarna terug naar knp 75.*
- **Sint Johannes Geboortekerk**. Basilica kerk (Bossche School).

TIP: Zowel op het terras als binnen, bij **Emmamolen** in Nieuwkuijk is het fijn bijkomen van het eerste deel van deze route. Wees welkom!

Tussen knooppunt 75 en 93

- **Heidijk en Meerdijk**. Middeleeuwse zuidgrens van de Grote Waard. Bescherming tegen het water uit het zuiden.
- **Let op:** *Neem net voor knp 93 de afslag Lavendelweg en ga meteen rechtsaf naar de boerderij in de Nassaudwarsstraat. Ga daarna verder via de Nassaulaan terug naar knp 93.*
- **Historische boerderij** waar dialectdeskundige Marie van de Middelhaai woont.

Tussen knooppunt 93 en 43

- **Oude stadhuis Vlijmen**. 1870
- **Sint Jan Geboortekerk**. Neogotische RK kerk (1866).
- **Let op:** *Na het passeren van de kerk neem je de eerste straat rechts (Pastoor van Akenstraat). Na 300 meter steek je een bredere straat over en zie je links de 'Grote kerk'. Keer daarna terug over de Pastoor van Akenstraat en vervolg de route.*
- **Grote kerk (NH)**. Oudste bouwwerk van de oostelijke Langstraat (1285). Zie ook infobord bij de kerk.
- **Meliestraat**. Vol mooie villa's in verschillende stijlen uit de Belle Epoque.

Tussen knooppunt 42 en 89

- **Haarsteeg**. Karakteristiek Brabants dorp.
- **Let op:** *Aan het einde van het dorp kom je bij een rotonde. Neem deze voor driekwart en ga de Abt van Engelenlaan op. Na 500 meter ligt Abdij Mariënkroon links. Keer daarna terug naar de rotonde en vervolg de route naar knp 89.*
- **Abdij Mariënkroon**. Voormalige abdij van de Cisterciënzer kloosterorde en Kasteel Onsenoort.

Tussen knooppunt 88 en 92

- **Herberg 'In den Gekroonden Hoed'**. (1744).
- **RK kerk Sint Jan Evangelist**. Neogotische kerk in Elshout.

TIP: Bij **Het Lokaal** in Drunen kun je terecht voor een heerlijke lunch, diner of borrel. Of gewoon voor koffie of thee met een lekker gebakje.

Tussen knooppunt 91 en 14

- **Raadhuis Drunen**. (Delftse school)
- **Sint Lambertuskerk**. (ook Delftse school)
- **De Open Hof**. Multifunctioneel kerkgebouw van de protestantse gemeente in Drunen. Met gemeenschappelijke volkstuin.
- **Let op:** *Als je vanaf knp 91, de Grotestraet in oostelijke richting gaat volgen (richting knp 71) kun je de 2e weg rechts nemen (Vennepad, wordt later Vennestraet). De 'Open Hof' bevindt zich na circa 500 m. aan de linkerkant. Keer via dezelfde weg terug naar knp 91.*

TIP: Bij **Proeverij 't Raadhuis** in Drunen leggen ze hun gasten graag in de watten. Gastvrijheid zit hier diep geworteld. Je voelt je er meteen thuis!

- **De Voorste Venne**. Cultuurcentrum, ontworpen door Anton Pieck (ligt 50 meter ten zuiden van de fietsroute).

Tussen knooppunt 14 en 15

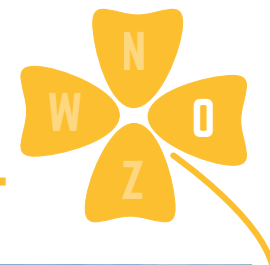
- **Seinwachterhuis**. Aan de voormalige Halvezolenlijn (nu fietspad).
- **Johanna van Brabant**. Molen uit 1838.
- **Baardwijkse Overlaat**. Voormalige overlaat, nu natuurgebied.
- **Oude spoorbrug**. Gerestaureerd industrieel monument.

Tussen knooppunt 15 en 10

- **Van Haren Schoenfabriek**. Voormalige schoenfabriek uit 1906.
- **NH kerk**. Een-beukig zaalkerkje uit 1911.
- **De Oude Toren** van Baardwijk. Anno ca. 1320.
- **Sint Clemenskerk**. Aan de eredienst onttrokken neogotische kruisbasiliek.
- **Buddharama tempel**. Boeddhistische tempel (Loeffstraat 26).
- **Noord-Brabant Verzekeringen**. Voormalig kantoorgebouw.

Waalwijk - Kaatsheuvel - Drunen -
Nieuwkuijk - Vlijmen - Haarsteeg - Elshout

DE LANGSTRAAT FIETSROUTE OOST



Fiets door het strijdtoneel tussen land en water, Brabant en Holland, katholieken en protestanten, bezetters en bevrijders, klei en zand, natuur en cultuur. Geniet van het gastvrije en bourgondische Brabant!

39,7
km

DE LANGSTRAAT FIETSRUTE OOST

Deze route is ontwikkeld door Stichting Vrienden van Sint Jan de Doper en uitgebracht in samenwerking met RBT De Langstraat (www.bezoekdelangstraat.nl).



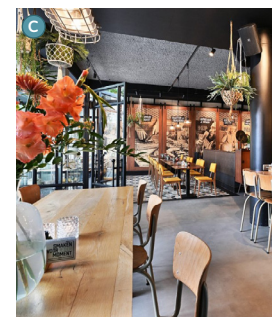
De Galgenwiel, Waalwijk

Borrel- en eetcafé De Galgenwiel is al jaren een begrip in Waalwijk en omgeving. Hier moet je zijn voor een gezellig feestje of culinaire verwennerij! Ben je tijdens je fietstocht op zoek naar een fijne pauzeplek? Geniet in het gezellige café of op het grote terras van een verfrissende borrel of van heerlijk eten.



Emmamolen, Nieuwkuijk

Bij Restaurant Emmamolen kun je ouderwets genieten. Van een heerlijk diner of een gezellige borrel. Op het prachtige terras of binnen in de nostalgische molen. Of je nu kiest voor een kop koffie met huis gemaakt appelgebak, of komt lunchen of diner, hier kun je de hele dag door bourgondisch genieten!



Het Lokaal, Drunen

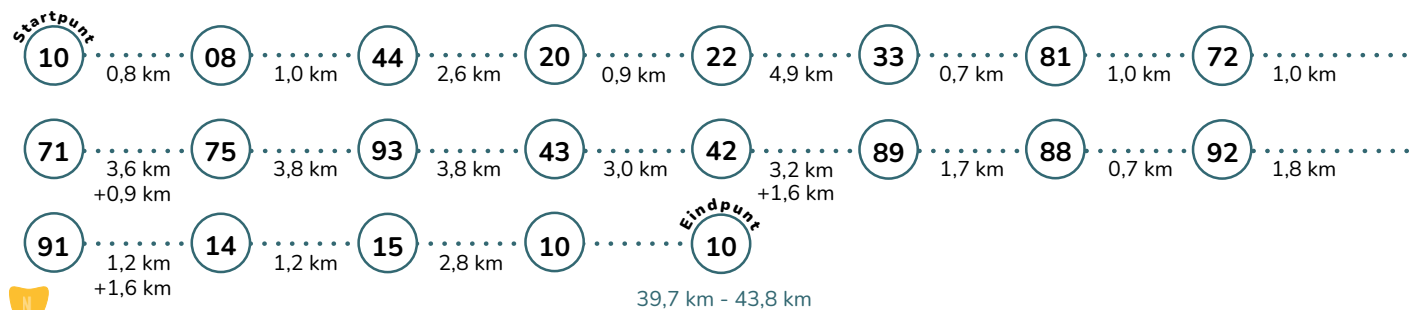
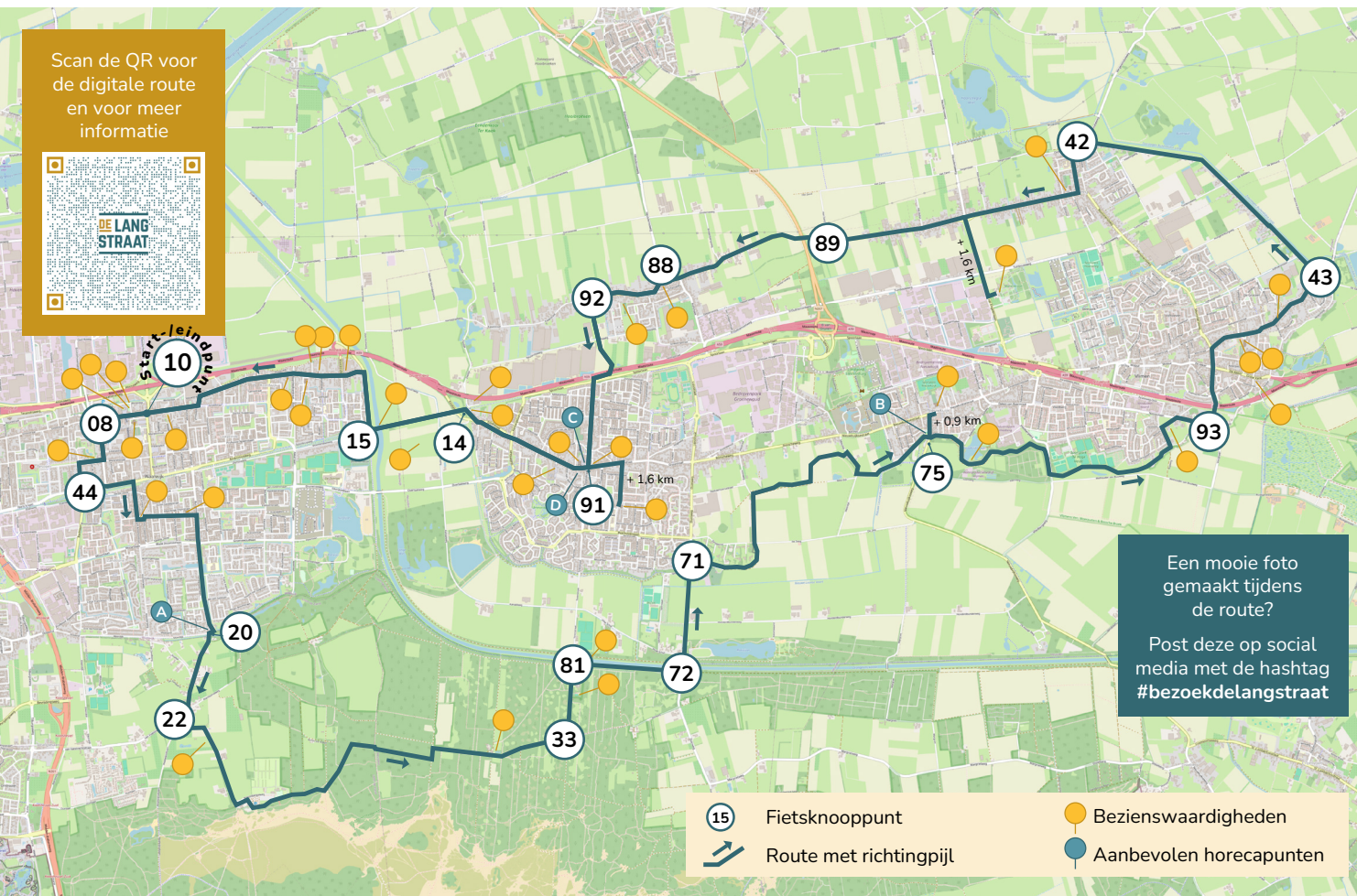
Kom proeven, proosten en praten bij Het Lokaal Drunen, gelegen aan het sfeervolle Raadhuisplein. Hier kun je terecht voor een heerlijke lunch, diner of borrel. Ze hebben een uitgebreide drankenkaart met meer dan 70 verschillende speciaal bieren én een ruime keuze aan overheerlijke borrelhapjes. Tot snel!



Proeverij 't Raadhuis, Drunen

Welkom bij Proeverij 't Raadhuis, Het jonge team staat klaar met een gezonde dosis 'slappe klets' en legt iedere gast in de watten. Ben je toe aan een heerlijke lunch, smaakvol diner, gezellige borrel, welverdiend biertje of een kopje koffie? Er is voor ieder wat wils. Tot ziens in de 'huiskamer' van Drunen!

Scan de QR voor de digitale route en voor meer informatie



De Langstraat Fietsroute Oost maakt deel uit van 4 fietsroutes vanuit Waalwijk-centrum

